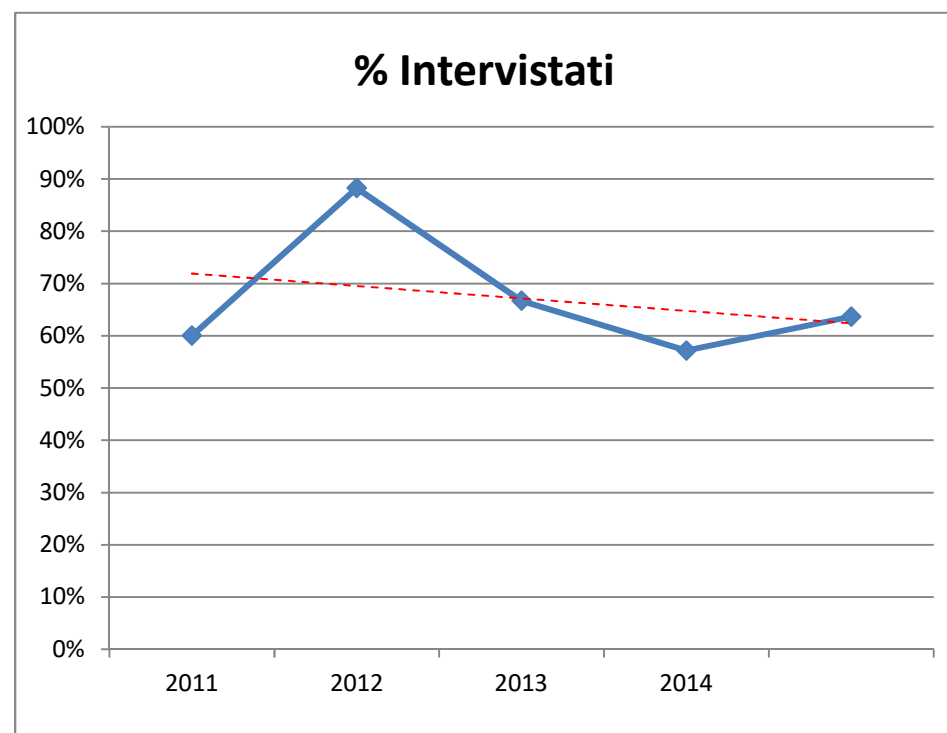
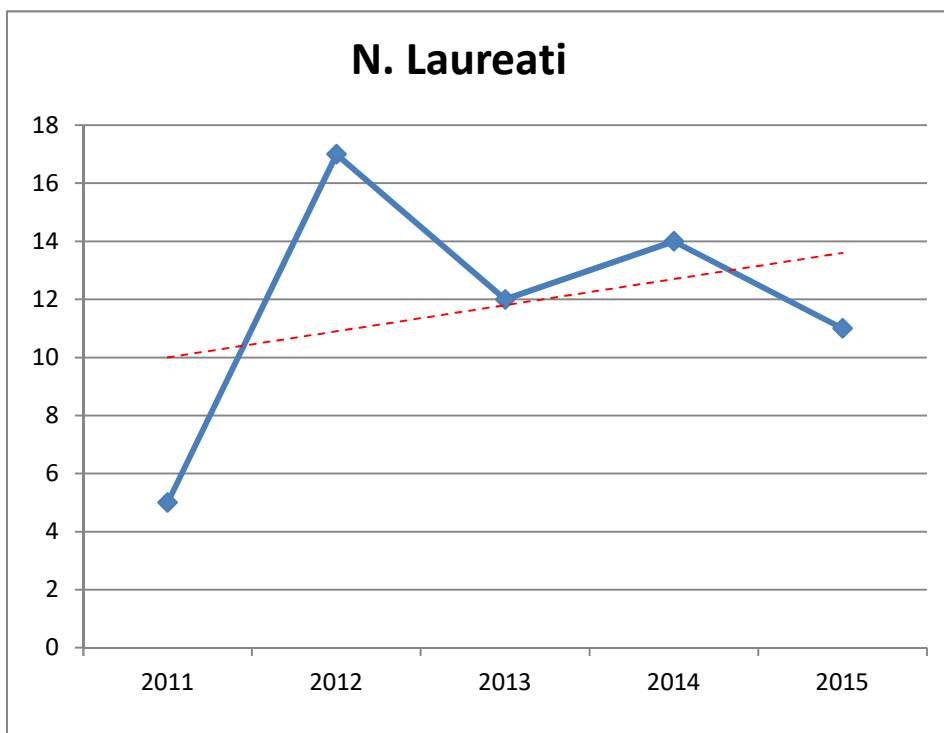


Situazione Occupazionale a 3 anni dalla Laurea (Dati Almalaurea)

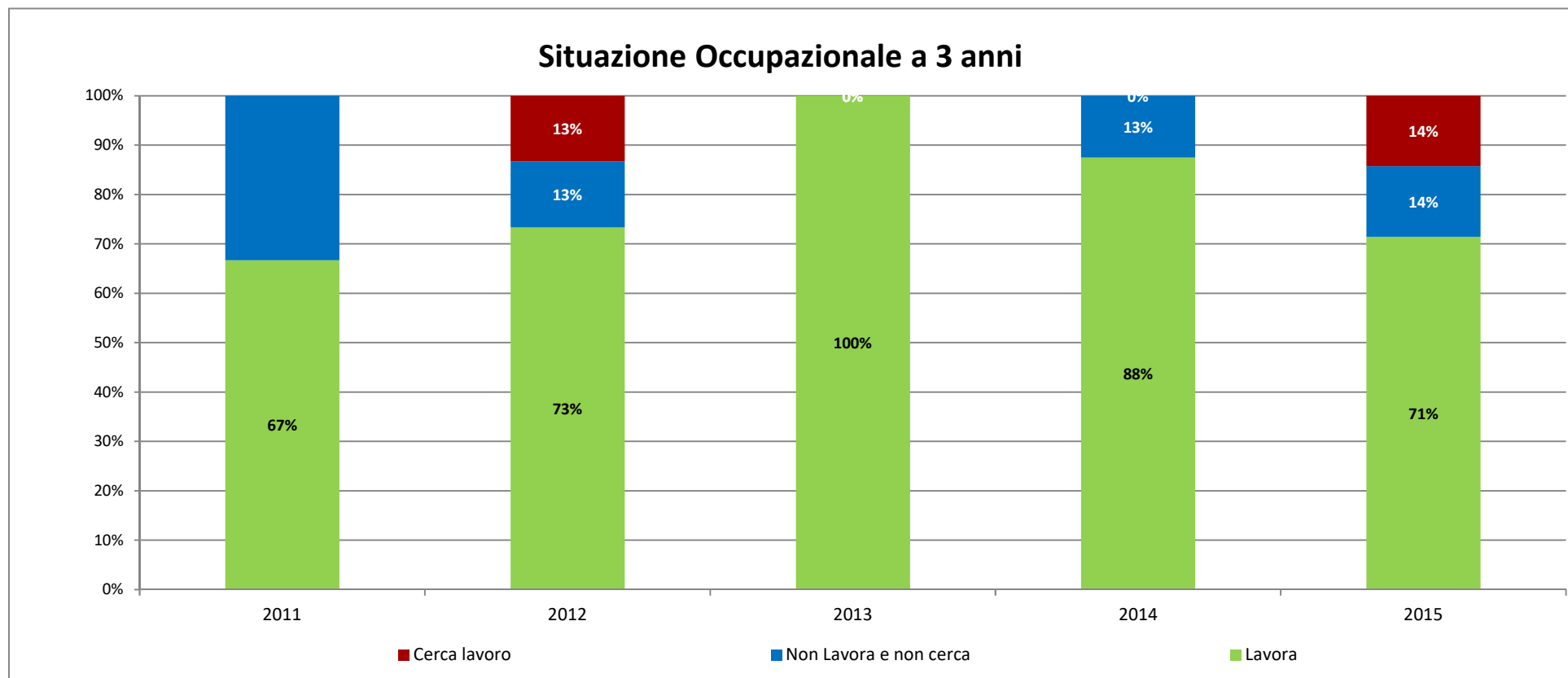
T.01 Collettivo Indagato

Anno di Laurea	2011	2012	2013	2014	2015	2011	2012	2013	2014	2015	Ultimi 3 anni
N° Laureati	5	17	12	14	11						
M	1	14	8	7	7	20%	82%	67%	50%	64%	60%
F	4	3	4	7	4	80%	18%	33%	50%	36%	40%
N° Intervistati	3	15	8	8	7	60%	88%	67%	57%	64%	62%



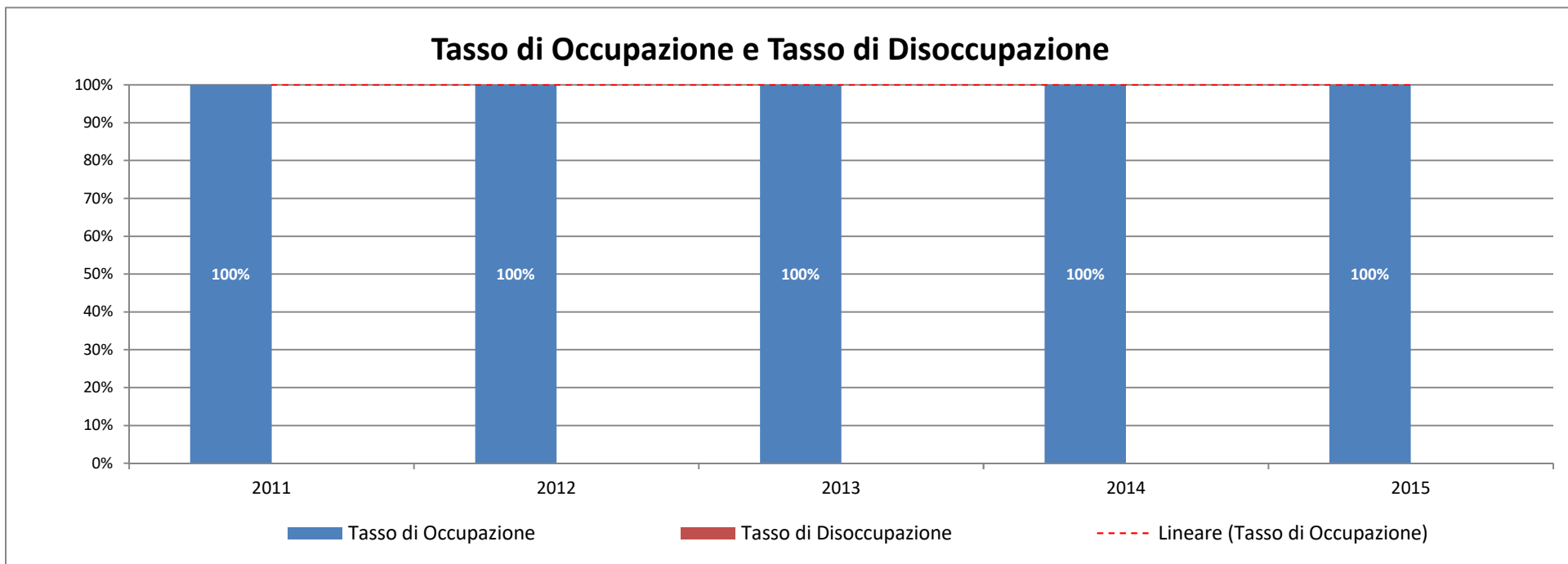
T.03 Situazione Occupazionale a 3 anni

Anno di Laurea	2011	2012	2013	2014	2015	2011	2012	2013	2014	2015	Ultimi 3 anni
Lavora	2	11	8	7	5	67%	73%	100%	88%	71%	87%
Non Lavora e non cerca	1	2	0	1	1	33%	13%	0%	13%	14%	9%
Cerca lavoro	0	2	0	0	1	0%	13%	0%	0%	14%	4%



T.04 Tasso di Occupazione e Tasso di Disoccupazione (Definizione ISTAT)

Anno di Laurea	2011	2012	2013	2014	2015	Ultimi 3 anni
Tasso di Occupazione	100%	100%	100%	100%	100%	100%
Tasso di Disoccupazione	0%	0%	0%	0%	0%	0%

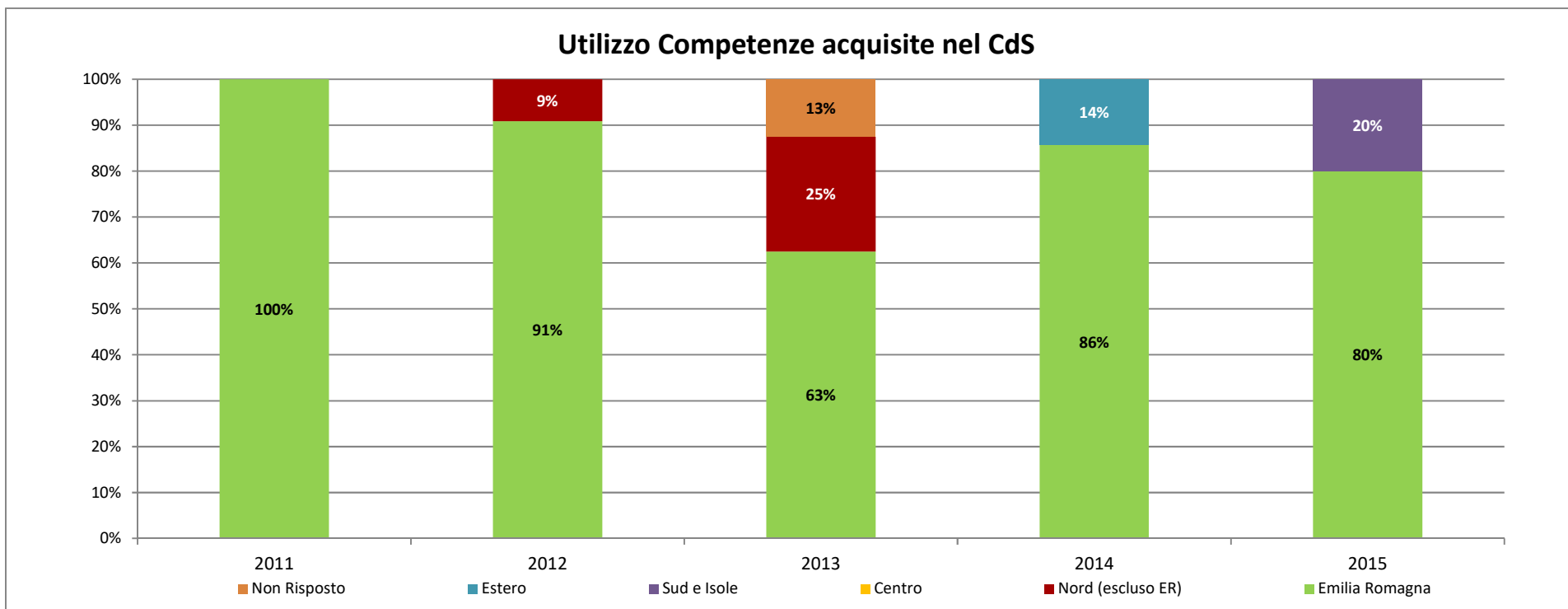


T.05 Situazione Occupazionale alla laurea

Anno di Laurea	2011	2012	2013	2014	2015	2011	2012	2013	2014	2015	Ultimi 3 anni
N° Occupati	2	11	8	7	5						7
<i>Prosegue lavoro iniziato prima (LM)</i>	0	0	1	0	0	0%	0%	13%	0%	0%	4%
<i>Non prosegue lavoro iniziato prima (LM)</i>	1	1	2	2	0	50%	9%	25%	29%	0%	18%
<i>Ha iniziato a lavorare dopo (LM)</i>	1	10	5	5	5	50%	91%	63%	71%	100%	78%

T.06 Area Geografica Lavoro

Anno di Laurea	2011	2012	2013	2014	2015	2011	2012	2013	2014	2015	Ultimi 3 anni
Emilia Romagna	2	10	5	6	4	100%	91%	63%	86%	80%	76%
Nord (escluso ER)	0	1	2	0	0	0%	9%	25%	0%	0%	8%
Centro	0	0	0	0	0	0%	0%	0%	0%	0%	0%
Sud e Isole	0	0	0	0	1	0%	0%	0%	0%	20%	7%
Estero	0	0	0	1	0	0%	0%	0%	14%	0%	5%
Non Risposto	0	0	1	0	0	0%	0%	13%	0%	0%	4%



T.07 Guadagno Medio

Anno di Laurea	2011	2012	2013	2014	2015	Ultimi 3 anni
Maschi		€ 1.431	€ 1.126	€ 1.542	€ 1.626	€ 1.396
Femmine	€ 1.376	€ 1.376	€ 1.292	€ 1.688	€ 1.251	€ 1.420
Totale	€ 1.376	€ 1.426	€ 1.188	€ 1.626	€ 1.476	€ 1.413

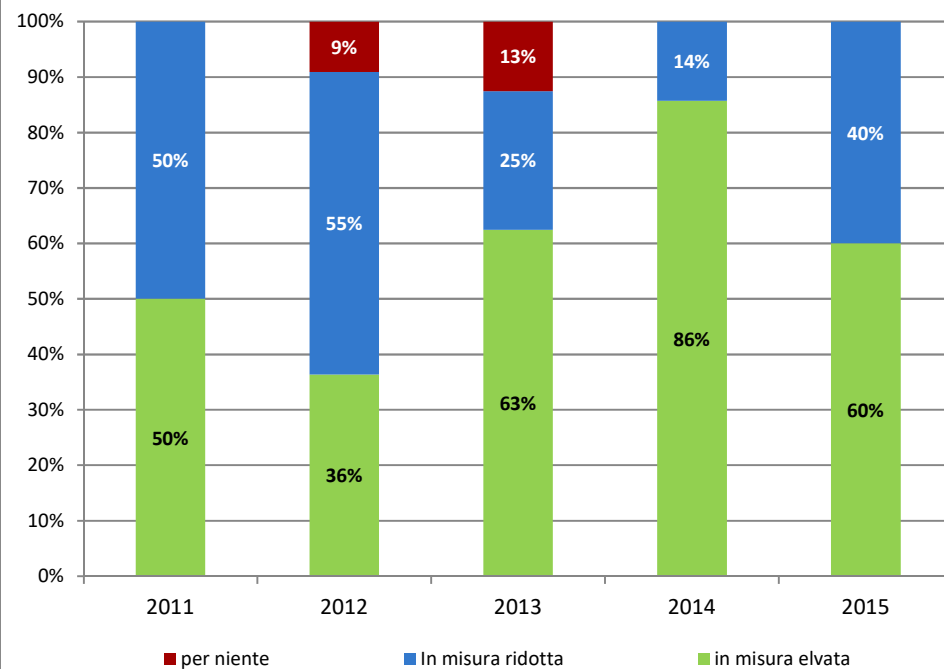
T.08 Utilizzo Competenze acquisite nel CdS

Anno di Laurea	2011	2012	2013	2014	2015	2011	2012	2013	2014	2015	Ultimi 3 anni
in misura elvata	1	4	5	6	3	50%	36%	63%	86%	60%	70,0%
In misura ridotta	1	6	2	1	2	50%	55%	25%	14%	40%	25,0%
per niente	0	1	1	0	0	0%	9%	13%	0%	0%	5,0%

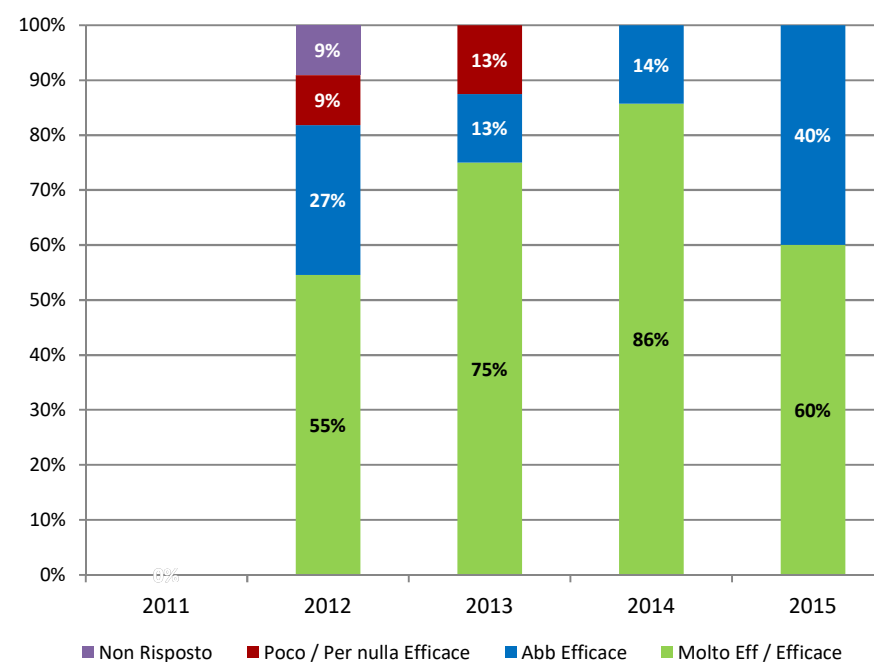
T.09 Efficacia delle Laurea nel lavoro svolto

Anno di Laurea	2011	2012	2013	2014	2015	2011	2012	2013	2014	2015	Ultimi 3 anni
Molto Eff / Efficace	-	6	6	6	3	-	55%	75%	86%	60%	75,0%
Abb Efficace	-	3	1	1	2	-	27%	13%	14%	40%	20,0%
Poco / Per nulla Efficace	-	1	1	0	0	-	9%	13%	0%	0%	5,0%
Non Risposto	-	1	0	0	0	-	9%	0%	0%	0%	0,0%

Utilizzo Competenze acquisite nel CdS



Efficacia delle Laurea nel lavoro svolto



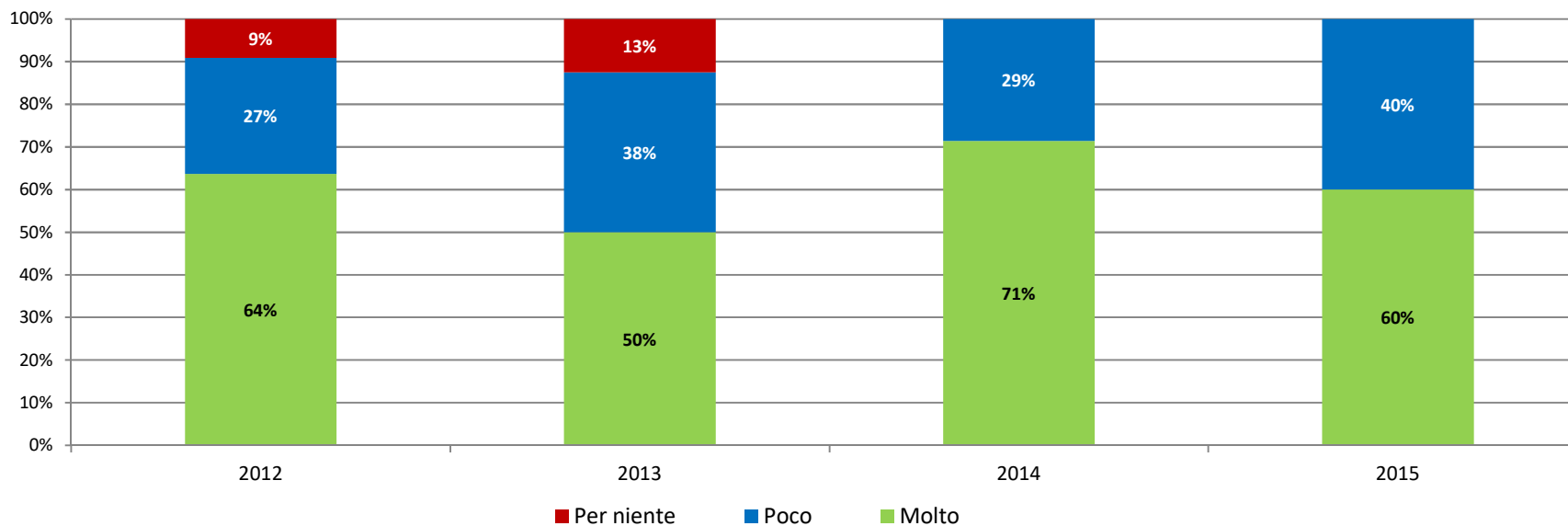
T.10 Soddisfazione per lavoro svolto

Anno di Laurea	2011	2012	2013	2014	2015	Ultimi 3 anni
Soddisfazione per lavoro svolto (1-10)	8,0	7,2	7,3	7,1	8,2	7,5

T.11 Formazione Professionale Acquisita (Lavoratori)

Anno di Laurea	2011	2012	2013	2014	2015	2011	2012	2013	2014	2015	Ultimi 3 anni
Molto	-	7	4	5	3	-	64%	50%	71%	60%	60%
Poco	-	3	3	2	2	-	27%	38%	29%	40%	35%
Per niente	-	1	1	0	0	-	9%	13%	0%	0%	4%

Formazione Professionale Acquisita (Lavoratori)



T.12 Professione Lavorativa Svolta

Anno di Laurea	2012	2013	2014	2015	2012	2013	2014	2015	Ultimi 3 anni
Esperto in ambito chimico, fisico, matematico, statistico	4	5	5	3	36%	63%	71%	60%	65%
Geometra, architetto junior, programmatore informatico altre professioni tecniche in ambito scientifico e ing.	3	1	1	0	27%	13%	14%	0%	9%
Farmacista e veterinario	1	1	0	0	9%	13%	0%	0%	4%
Tecnico in campo sociale, ricreativo, culturale e sportivo	0	0	1	1	0%	0%	14%	20%	11%
Project manager e altri esperti delle scienze gest., comm. e bancarie	1	0	0	0	9%	0%	0%	0%	0%
Impiegato amministrativo, addetto alla segreteria, addetto alle risorse umane, videoterminalista	1	0	0	0	9%	0%	0%	0%	0%
Addetto ufficio acquisti, buste paga, operatore call center, addetto allo sportello, magazziniere	0	0	0	1	0%	0%	0%	20%	7%
Operaio o assimilato o altra professione non qualificata	0	1	0	0	0%	13%	0%	0%	4%
Analista e progettista software	1	0	0	0	9%	0%	0%	0%	0%
	11	8	7	5					

T.13.a Soddisfazione per Lavoro vs Tipo Professione Lavorativa

Professione svolta / Soddisfazione Lavoro	2012	2013	2014	2015	Ultimi 3 anni
Esperto in ambito chimico, fisico, matematico, statistico	7,8	7,2	7,4	8,3	7,6
Geometra, architetto junior, programmatore informatico altre professioni tecniche in ambito scientifico e ing.	6,3	8,0	8,0	-	8,0
Altra Professione	7,3	7,0	5,0	8,0	6,7

T.13.b Professione lavorativa svolta vs Utilizzo competenze acquisite

Professione svolta / Utilizzo competenze acquisite (Ultimi 3 anni)	N. Occupati		in misura elevata	In misura ridotta	per niente
	Esperto in ambito chimico, fisico, matematico, statistico	13	65,0%	92,3%	7,7%
Altra Professione	7	35,0%	28,6%	57,1%	14,3%
	20				

T.13.c Professione lavorativa vs Efficacia della laurea nel lavoro Svolto

Professione lavorativa vs Efficacia della laurea nel lavoro Svolto (Ultimi 3 anni)	N. Occupati		Molto	Poco	per niente
	Esperto in ambito chimico, fisico, matematico, statistico	13	65,0%	92,3%	7,7%
Altra Professione	7	35,0%	42,9%	42,9%	14,3%
	20				

T.13.d Professione lavorativa vs Formazione Professionale Acquisita nel CdS

Professione lavorativa vs Formazione Professionale Acquisitae (Ultimi 3 anni)	N. Occupati		Molto	Poco	per niente
	Esperto in ambito chimico, fisico, matematico, statistico	13	65,0%	84,6%	15,4%
Altra Professione	7	35,0%	14,3%	71,4%	14,3%
	20				